

Avec tous ses accessoires

Avec la série Tragen de Bunker la possibilité d'acheter un malaxeur-transporteur équipé de tous les accessoires n'est plus un rêve. Notre machine est dotée de tuyaux, de porte-tuyaux, de deversoir, d'un kit de nettoyage, de notice d'emploi et d'une caisse avec des outils et des pièces de rechange essentielles.



Benne de chargement avec pelle tractée



Graissage centralisé automatique



Sortie cuve avec raccord Perrot



Sortie cuve avec raccord à vis

Caracteristiques techniques

	B250 E	B250 EB
Moteur Malaxeur	Electrique Triphasé 230/400V50Hz 5.5 kW	Electrique Triphasé 230/400V50Hz 5.5 kW
Moteur Benne		Electrique Triphasé 230/400V50Hz 1.1 kW
Type		270 l
Puissance		270 l
Capacité cuve	270 l	270 l
Capacité benne		en option
Pelle Tractée		
Compresseur (non incorporé)		
Débit de l'air	2400-5000 l/min	2400-5000 l/min
Pression	7 bar	7 bar
Débit*	3m³/h	3-4m³/h
Granulométrie max.	20mm	20mm
Distance de transport		
Horizontale*	120m	120m
Verticale*	80m	80m
Diamètre sortie cuve	60-65-100mm	60-65-100mm
Dimensions		
Longueur	2750 mm	2920 mm
Longueur	1300 mm	1300 mm
Hauteur	1340 mm	1340 mm
Poids	700 Kg	880 kg

Options

- Graissage centralisé automatique
- Pelle tractée

* Dépende du débit de l'air du compresseur utilisé

Protégez votre investissement

Les malaxeurs-transporteurs Bunker résistent aux conditions de fonctionnement les plus diverses, toutes les parties sont sujettes à un traitement de sablage, peinture et sont traitées à chaud

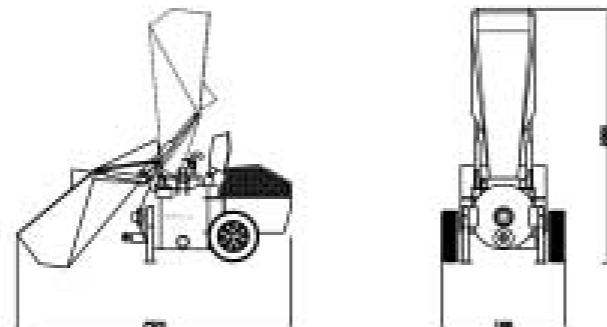
Ce processus assure un maximum de protection et donne une valeur résiduelle plus élevée aux machines d'occasion.



BUNKER

Une assistance technique sur laquelle vous pouvez compter

Quand votre Tragen aura besoin de votre attention, vous verrez que les interventions à faire sont faciles et simples. Pour vous assurer des temps d'arrêts les plus brefs possibles, une équipe d'assistance technique et un stock de pièces de rechange est toujours disponible.



Malaxer
Pomper
Transporter

Le Choix Rationnel

Tragen B250

Le transporteur idéal pour l'entreprise et pour les professionnels qui possèdent déjà un compresseur

Sous réserve de modifications - © 2005 by TEK.SPED. - Tous droits réservés - Imprimé en Italie - 200262 - 0205 FR



Productivité élevée et coûts limités

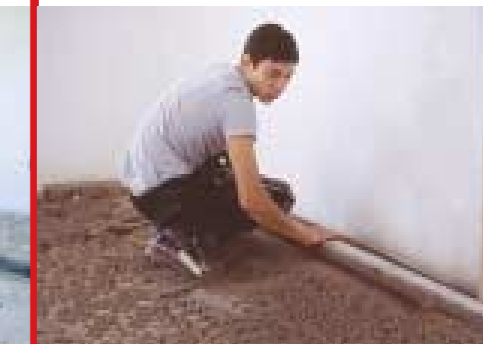
La réponse parfaite aux exigences de tous les chapistes, c'est la nouvelle génération de transporteurs conçus selon les demandes spécifiques du marché construits en conformité avec les normes de sécurité.

Testées dans les conditions les plus difficiles pour un niveau d'efficacité et de productivité de plus en plus élevé. La machine qui vous permettra d'être à l'avant-garde dans votre domaine.

BUNKER

TEK.SPED. s.r.l.

80025 Casandrino - NA - Italy
Via G. Falcone, 91
tel. +39 081 5053621
fax +39 081 8332973
e-mail: info@bunker-teksped.com
www.bunker-teksped.com



Après avoir assisté à une démonstration je n'ai plus eu aucun doute. La B250 est la pompe pour chapes que je cherchais.

La Tragen B250 peut mélanger et pomper du liège, du sable, du béton, de l'argile et beaucoup d'autres produits utilisés sur les chantiers.

Dans les petits ou les grands chantiers, elle sera toujours à la hauteur.

Je la charge confortablement

et la B250...

Rapidement elle le pompe jusqu'à 80m de hauteur.

et mon collègue l'étale... Il n'y a rien de plus facile!

Tragen B250 Le Choix Rationnel



Un peu d'histoire

Autrefois, pour mélanger et transporter les mortiers de chapes, il fallait se servir de bétonnières, de brouettes, de grues ou d'autres types d'élevateurs. Tout cela signifiait une productivité médiocre et une grande fatigue.

Depuis plus de vingt ans, Bunker contribue au développement et à la réalisation de malaxeurs-transporteurs des matériaux pour les chapes; l'usage de ces machines permet en effet, d'épargner autant en termes de temps qu'en termes d'argent.

Simple et fiable

Grâce à notre activité de recherche et de développement, à l'expérience acquise sur les chantiers du monde entier, nous avons réussi à mieux exprimer notre idée de simplicité et de fiabilité. Vous l'affirmez aussi comme les centaines de personnes qui l'ont déjà utilisée. La longueur de la Tragen réduite au minimum, le poids étudié et la hauteur de 90 cm. permettent un chargement et une mise en place facile même dans les centres-villes.

Les commandes sont toutes situées du même côté. Le panneau électrique étanche permet le contrôle facile de toutes les fonctions en mettant leur état en évidence par des voyants lumineux. Des dispositifs de sécurité bloquent les pales en cas d'ouverture grâce à des protections mobiles de sûreté; elle dispose en plus d'un compteur qui aide dans la programmation de l'entretien.



Productivité élevée avec des prix limités

On a toujours besoin de transporteurs de matériaux pour chapes caractérisés par une grande mobilité qui garantissent une grande fiabilité et qui transportent les produits nécessaires en continu. Les coûts et les frais d'entretien doivent être minimes, la durée de vie extrêmement longue et la machine doit respecter la législation relative à la sûreté et à l'environnement.

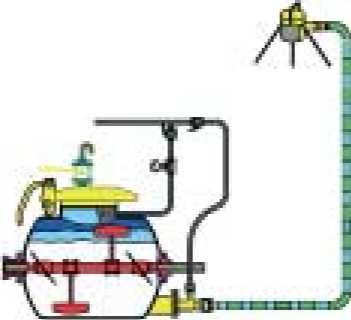
La Tragen B250EB est la réponse exacte au chantier moderne, équipée avec une pelle tractée et une benne de chargement, elle assure une productivité élevée.

Transporter c'est facile

Branchée à un compresseur de 4000 litres, il est possible en un jour de mélanger et de transporter 30 m³ environ à une hauteur de 80 m dans un rayon d'action de 180 m. La B250 peut transporter toutes sortes de produits et de matériaux pour les chapes utilisés aujourd'hui dans les constructions les plus modernes: de l'argile expansée pure et liée, du polystyrène, du liège, du gravillon, du béton normal et pauvre avec une granulométrie maximum de 16 mm, du béton léger et du sable. Sans nécessité de déplacements, même dans les grands chantiers, tout cela se fait avec une extrême facilité.

Mais comment ça marche?

La Tragen mélange rapidement le produit chargé manuellement ou au moyen de la benne de chargement, par la suite le flux d'air comprimé le pousse à travers la tuyau sur le lieu de pose.



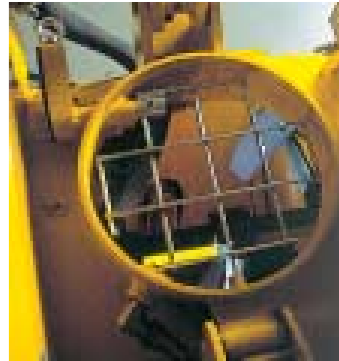
Le mélange, un facteur à ne pas sous-estimer

Avec la diffusion des matériaux à durcissement rapide, on doit garantir un parfait malaxage du liant avec les agrégats pour obtenir les performances désirées et les combinaisons chimiques indispensables pour avoir une basse humidité résiduelle déjà après quelques heures. Les pales de malaxage, leur forme, leur nombre et leur disposition sont étudiées dans ce but.



Conformité aux normes de sécurité

Le réservoir est conçu et testé pour résister à l'usure et à la pression, il peut être relié à des tuyaux de diamètre variable et il est muni d'une grille de protection, son ouverture bloque le malaxeur. Le couvercle à fermeture rapide avec un ressort d'équilibrage et une robuste valve d'évent est muni lui aussi d'un système de sûreté qui empêche l'ouverture pendant le fonctionnement. A l'intérieur du réservoir l'arbre est soutenu par des coussinets spéciaux et par des joints de longue durée parfaitement étanches. Les pales de malaxage sont composées d'un alliage anti-usure.



avec le skip de chargement